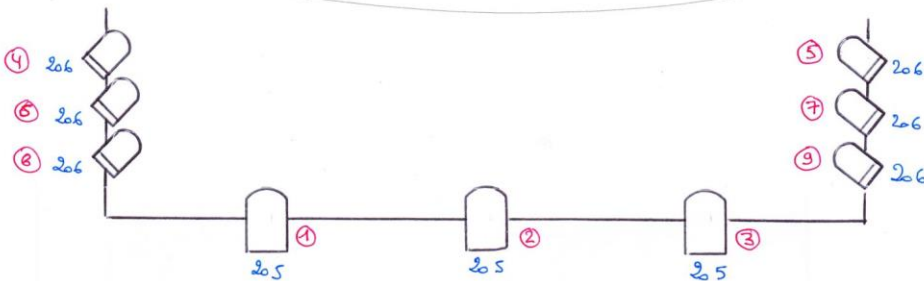
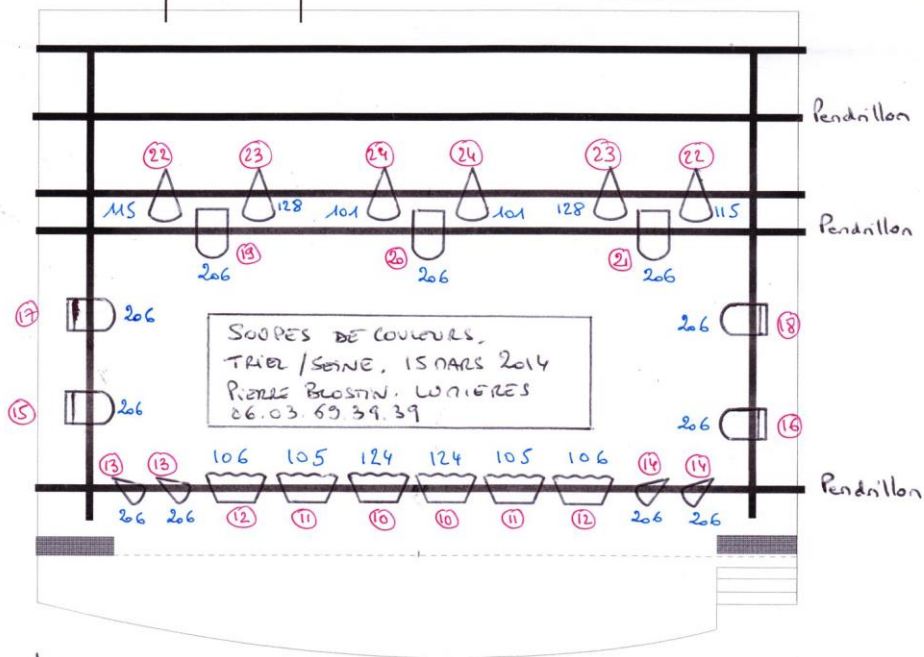


## PLAN DE FEUX

# SOUPES DE COULEURS

2



PC 500 x 3  
(19, 20, 21)

PC 250W x 10  
(4 → 8, 15 → 18)

PC 1000W x 3  
(1, 2, 3)

PAR 64 CL88 x 6  
(12, 23, 24)

PAR 38 x 4  
(13, 14)

Horizontale 500  
x 6 (10, 11, 12)

24 Circuits

+ 2 prises directes au plateau (Laintrain et Av<sup>+</sup>Scène JAR)

Sélatmes: 105, 106, 124, 115, 101, 128, 205, 206

Tous les PC doivent être des Françels sinon dépassés avec du LEE 253 ou du ROSCO 119