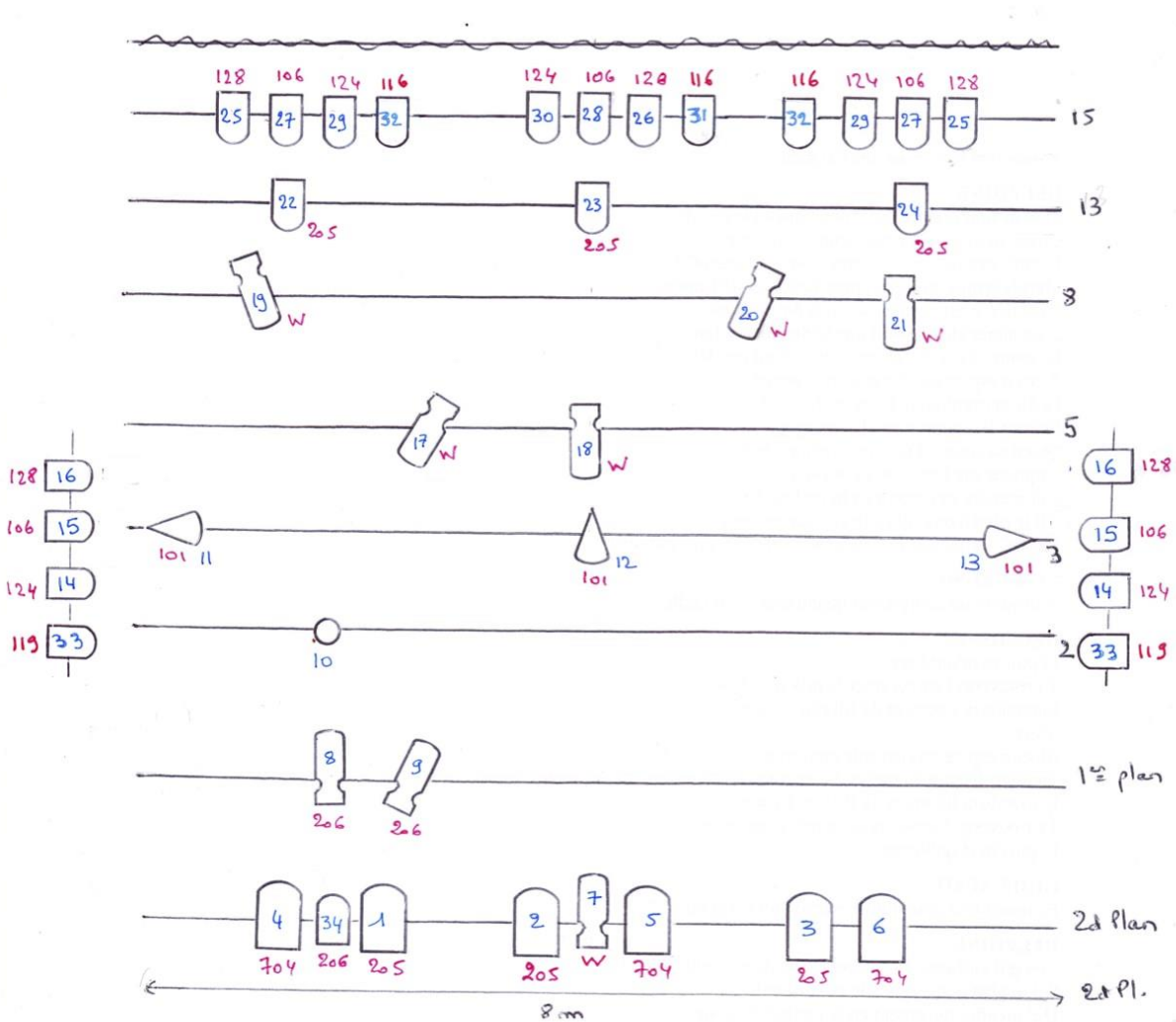


# JOJO L'AVENTURIER



JOJO. CENTRE CULTUREL DE STAYOUL.  
 24/03/15.  
 LUNETTES : PIERRE BUSTIN. 06.03.69.39.39

PC 2KW x 6

PC 1KW x 24

DECOUPE 614 SX x 8

PAR 64 CP 62 x 3

F1 x 1

Gélatines : 106, 124, 128, 101, 205, 206, 704

Tous les PC doivent être des Fresnels sinon déposés avec du LEE 253 ou du Rosco 101/119.

Boîte noire, à l'italienne de préférence  
 Ouverture à 12mm  
 30 Circuits